



Four Seasons
Comfort 

About Us

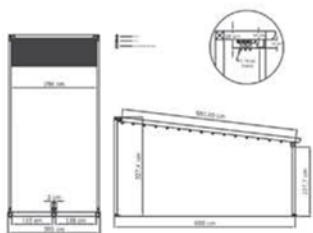
MADEN ALUMINUM SIST. It was established in Istanbul in 2016. It provides services to all the world markets with the wholesale sales of Folding Glass Balcony Systems, Overhead Display Systems, Sliding Series and Accessories for Winter Garden, Aluminum Railing & Handrail Systems and Accessories. Our company continues its works focused on customer satisfaction with quality products, seamless technical support & applications. In addition, MADEN strengthens its position in the sector with its R&D studies, and by continuously developing new products, it both responds to the increasing needs of our valued customers and pioneers innovations in its sector.

MADEN Aluminum, which has completed its R&D work in 2016, continues its development rapidly in order to become a world brand in different markets abroad, especially in the Middle East market and Folding Balcony Systems. Our advertising efforts aim to reach different markets in 2016 and increase our current business volume with our international fair participation.

Our vision, together with the contributions of you, our valued customers, is to carry our current position in our sector to the better and forward by producing solutions in accordance with the constantly changing world conditions and developing technology.

Our Mission To offer more qualified and innovative products related to our Folding Glass Balcony, Showcase and Sliding series Systems to our valued customers; to grow without compromising on your satisfaction and fast service understanding and to be the leading company in the sector.





Projects



Cassette Awning



Manual Awning



Window Awning



French Style Awning



Special Design
Awning



Mega Umbrella



Automatic Glass



Zip Blind



Standard Sliding



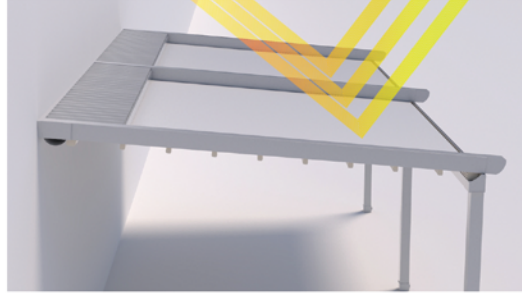
Sliding Plus







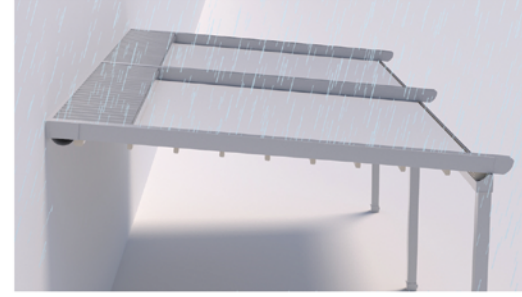




Raylı Tente Sistemi

Raylı tente, özel bir gergi sistemi ile çalışan ve her türlü hava koşulunda kullanılabilen dayanıklı bir sistemdir. Uzun ömürlü ve her məkana uyum sağlayabilen bir üründür.

Raylı tente kullanım alanı olarak; cafe ve restoranların dış mekanlarında, konutların bahçe ve teraslarında her mevsim rahatlıkla kullanım imkânı sağlar. Raylı tente sistemleri, üç katmanlı kumaşı sayesinde yazın sıcaktan ve güneşin zararlı ışınlarından, kışın ise yağmurun ve olumsuz hava şartlarının etkisinden korur. Raylar ve yürüyen aksam sessiz çalışır ve sık bakım gerektirmez. Uzaktan kumanda ile yönetilen raylı tente aynı alanı açık ve kapalı kullanma özelliğiyle oldukça pratiktir. Modelin çevresine çeşitli kapama sistemleri uygulayarak tamamen kapalı bir alan oluşturulabilir. Böylece mekanlarınız yazın sıcaklarında tamamen açık bir ortam sunarken kışın zor hava şartlarında tamamen kapalı bir ortam halini alır ve dış məkân keyfini size 4 mevsim sunar.



Motorized Rooftop Awning

Motorized rooftop awning is a robust, long-lasting system that can be used in all weather conditions and functions with a reliable tensioning system and that it is adaptable to any facility such as exteriors of cafés, restaurants as well as gardens, terraces and patios of residences.

Thanks to the 3-layer fabric, the system protects the user from adverse UV effects of the sun in summer and rain and unfavourable conditions in winter. Rails and moving parts function silently and do not require frequent maintenance. Remote controlled, it is highly practical since the rooftop of the same area can be used wide open or fully closed. One can apply various enclosure options below the system around the facility to be able to obtain a fully isolated space, which offers you outdoor comfort of all seasons.



Motor

Sıkışma önleme özelliği, herhangi bir engelle karşılaştığında sistemi otomatik olarak durdurur. Bu bir güvenlik özelliğidir. Yüksek tork (120Nm) özellikleriyle raylı tente ürününde maksimum gerdirmeye sağlar.

Diğer radyo frekans düzeyleri ile karışmayan (868 MHz), basit kanal seçimi ve kolay kullanım özelliği sağlayan kumanda sistemine sahiptir. (r20/17 psf)

Motor

Anti-jam function of the motor stops the system automatically in case of an obstacle, which is a safety measure. Thanks to the high torque (120Nm), the motor provides the maximum tensioning on the railed rooftop awning.

Having a user-friendly remote control, the motor offers easy channel selection (r20/17psf) without channel frequency interference (868 MHz).



Kumanda

Raylı otomatik tente sisteminin hareketini sağlayan motor Alman Becker ve Fransız Somfy marka olup uzaktan kumanda ile kontrol edilebilir. İleri teknoloji ürünü kumandalar sayesinde dijital ekrandan hareketlerinizi takip edebildiğiniz gibi, tentenizin ne zaman açılıp kapanacağını da belirleyebilirsiniz.

Remote Controller

The remote controlled motor that moves the rooftop awning is German Becker and French Somfy. You can keep track of your moves on the digital screen of the high-tech remote controller as well as set the timer to determine when to open or close the awning.

Otomasyon

Becker ve Somfy motorların tam otomasyon sağlayan rüzgar sensörü, güneş sensörü, radyo alıcısı dimmer (led ışığı kısma özelliği) ve diğer ürünleri de mevcuttur. Bu opsiyonel ürünlerle sisteminizde tam otomasyona sahip olabilirsiniz.

Automation

Becker and Somfy motors offer you full automation with cutting-edge technology specifications such as wind and solar sensors, radio frequency dimmer and other high-tech additions. These optional specifications offer you a fully automated system.

Bulunduğunuz alan sıcak olursa, uzaktan kumandanın düğmesine dokunarak rahatça tentenizi açın. Kumandanızdan tek tuş ile ledlerinizi ister kısın ister çoğaltın ya da kapatın. Akıllı kontrol üniteleri ile her türlü hava koşuluna karşı donanımlısınız. Bulutlu gökyüzü, çıkan rüzgâr veya aniden bastıran bir sağanak durumunda tenteniz ne yapılması gerektiğini kendiliğinden bilir. Bu özelliklerle tente sisteminiz zor hava koşullarında zarar görmez.

Feel the comfort of opening your awning with a simple touch on your remote in the event that the area you are in is hot. Either brighten your light, dim it or turn it off with a single touch. You are armed against all weather conditions, thanks to the smart control functions. Cloudy sky, out-of-the-blue gust, or a sudden burst of rain do not matter; your awning sure knows what to do. All these high-tech functions protect your awning against unfavourable weather conditions.

Akıllı Ev

B-Tronic tablet ile evinizdeki ve iş yerinizdeki tenteleri, Becker otomatik panjurları, Becker otomatik perdeleri, Becker alıcısı tüm prizleri, Becker alıcısı tüm ışıklarınızı, KNX tabanlı tüm cihazları (klima, kombi vs.) internetinizin olduğu her yerden cepten, tableten veya laptoptan açıp kapatarak kontrol edebilirsiniz.

Smart Home

You can control Becker automatic roller shutters, Becker automatic blinds, all the switches with Becker receiver, all the lights with Becker receiver, KNX-based all the devices (air condition, combi boiler, etc.) on a tablet or a laptop wherever there is internet available.

Enjoy the comfort of managing your systems from a distance through Somfy Connexoon and iOS and Android smart phones.





Trapez Sac
Trapezoidal Sheet

Taşıyıcı Araba
Carrier Car

Dere Yan Kapağı
Rain Gutter Side Cap

Yalıtım Fitilleri
Insulation Seals

Motor Kapağı
Motor Cap

Kumaş
Fabric

Aydınlatma
Lighting

Dere Birleşim
Aparatı
Rain Gutter Connection
Apparatus

Ray Ön Kapak
Rail Front Cap

Su Tahliyesi
Water Discharge

Vida ve bağlantı pimleri
gizlenmiş yüksek mukavemette
demonte bir sistemdir.

Is a robust, demounted
system whose joint pins and
connectors are concealed.

Kumaş / Fabric



Kumaşlar 5 yıl **garantili** ithal, 3 katmanlı Block Out SERGE FERRARI ve SIOEN'dir. Kumaşlar alev yürütme ve güneş ışığını geçirmeme özelliğine sahiptir. PVC esaslı flexy özelliğiyle dış hava şartlarına en uygun kumaştır.

Fabric used on motorized rooftop awnings is a 5-year guaranteed, block-out fabric. Our preference on fabric is SERGE FERRARI and SIOEN that are 3-layered, flame retardant and sunproof. Its PVC-based flexy characteristics make it the most suitable material against outdoor weather impacts.

Sistem / System



Ürettiğimiz tente modellerinde sistem işlevselliği, oluşabilecek fiziki olumsuzluklara karşı 5 yıl **garanti** kapsamındadır.

Functionality and operability of our awnings is under a 5-year guarantee against physical adversities.

Motor / Motor



Ürettiğimiz tente modellerinde kullanılan motorlar 5 yıl **marka garantisi** kapsamındadır.

The motor powering our awning system has a 5-year guarantee by the motor manufacturer.

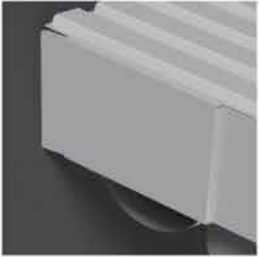
Aydınlatma / Lighting



Raylı tente sisteminde 24 Volt led aydınlatma kullanılır (700 lümen-3000 kelvin-gün' ışığı) ve ortalama m²'ye bir adet gelecek şekilde dizayn edilir. Tente kumaş profiline uygulanarak polikarbon led kasaları ile sisteme entegre edilir.

24 Volt led lightings are used on our motorized rooftop awnings (700 lumen-3000 kelvin-daylight). One piece is positioned in each sqm, integrated onto the system with custom-manufactured polycarbonate led socket mounted on fabric profile.

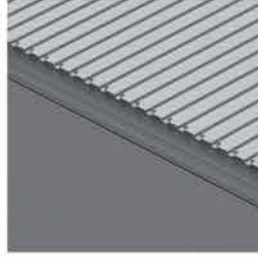
Motor Kapağı / Motor Cap



Motor kapağı ile motor borusunun dışı bakan kısımlarında uygulanan bu parça ile dıştan bakıldığında görünecek mekanik aksam gizlenerek sistemin şıklığı tamamlanır.

Applied as the motor cap and on the parts of the motor tube facing sideways, it nicely blocks the sight of metal components and completes the aesthetic look of the entire system.

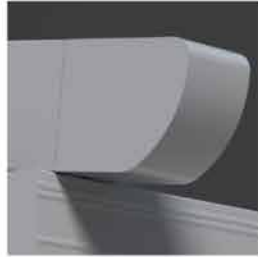
Koruma Sacı / Protective Sheet



Raylı Tente Sistemi'nin en üst kısmına monte edilen koruma sacı; motor, ray bağlantı aparatları ve geriye toplandığında kumaşı olumsuz hava şartları ve dış etkenlerden korur. Özel büküm galvaniz sacdan üretilerek gövde renginde statik boya ile boyanmaktadır.

Manufactured out of galvanized sheet, the protective sheet, mounted on top of the railed rooftop awning prevents the motor, joint pins and connector and rolled-back fabric from adverse weather conditions and external factors. It's powder-coated.

Ray Ön Kapak / Rail Front Cap



Sistemde kullanılan rayların ön bitiş kısımlarının kapanmasını sağlayan bu parça, alüminyumdan üretilerek gövde renginde statik boya ile boyanmaktadır. Bu sayede ürün bitişlerine estetik bir görünüm kazandırır.

This part, made up of aluminum, powder-coated, same colored as guides and posts for a fine display is used to cover the front end of the guides through which carriers move.

Dere Yan Kapağı / Rain Gutter Side Cap



Yağmur oluğunun dışı bakan kısımlarında, estetik bir görünüm elde etmek ve yanlardan su taşmalarını önlemek için kullanılır. Oluğa tırnaklar (vidasız) sayesinde monte edilen bu kapak ile yekpare bir dere görünümü elde edilir.

It's used on gutters' parts facing sideways both for a sleek look and prevention of water drop. Mounted on the gutter with onboard connecting pins (screwless), the cap helps complete a monolithic look.

Su Tahliyesi / Water Discharge



Kumaş üzerinde toplanan suyun eğim ile birlikte yağmur oluğuna gelmesi ve yağmur oluğundan dikme profilleri ile inışı sağlanır. Dikme profilinin zemin kısmına alüminyum dökümden yapılan estetik bir duruşa sahip malzeme ile hem profilin yere bağlantısı hem de suyun tahliyesi sağlanmış olur.

The pooling water on fabric is directed towards the gutter and -with the help of the tilting position of the roof-drained through posts whose bottom parts are connected to the floor with stylish-looking aluminum cast material that provides both a sturdy floor grip and water drainage.

Dere Birleşim Aparatı

Rain Gutter Connection Apparatus

Enjeksiyon kalıpta üretilmiş, yüksek alaşımli alüminyum dökümden yapılan bu özel aparat sayesinde iki oluğun birleşimi sağlanır. Bu aparatın kullanılmasının en önemli avantajı oluk birleşim noktalarındaki izolasyon sorunlarını birebir çözüp, estetik olarak daha sık bir bitiş sağlamaktır. Tasarım olarak ayrıca sistemin yekpare görünmesi açısından tamamlayıcı niteliktedir.

Thanks to this injection molded, high alloy, specially designed apparatus, two gutters are attached, which offers advantages such as prevention of isolation flaws at connecting ends and ensuring an aesthetic finish. It also helps the overall system to look monolithic in terms of design.



Taşıyıcı Araba

Carrier Car

Raylı tente taşıyıcı arabası raylar içerisinde tente kumaşının hareketini sağlayan unsurdur. Hammaddesi dış hava şartlarında ekstra mukavemet kazanma özelliği olan polyamid malzemedir. Taşıyıcı araba ray içerisinde sessiz bir çalışma ve rahat bir akış sağlarken, oluşabilecek her türlü kısılmaya rağmen çalışmaya devam eder.

Carriers are the components that provide mobility of the fabric through railed guides. They are made out of polyamid whose raw material gets more strength and durability when exposed to outside effects.



Yalıtım Fitilleri

Insulation Seals

Tente sisteminin hareketli aksamı ile konstrüksiyonu arasındaki yalıtımı sağlar. Yağmur suyunun kapalı alana girmesini engelleyerek yağmuru oluğuna yönlendirir. Elastik yapılı bu fitiller sayesinde mükemmel tahliye sağlanmış olur.

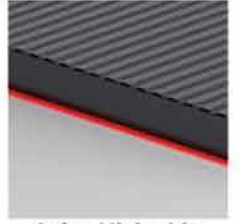
Insulation seals, as the name signifies, provide insulation between the moving parts of the awning and the construction. They prevent water from entering indoors providing outstanding insulation by directing it to the gutter.



Yağmur Oluğu
Gutter



Ray Kenarı
Rail Edge



Arka Kiriş Altı
Below The Back Girder



Serge Ferrari
SIOEN

Standart / standard : EN ISO 2286-2
Ağırlık / weight : 850 g / m²
Kalınlık / thickness : 0,55 mm
Isı / heat : -30c / +70c
Garanti / warranty : 5 Yıl / 5 Years

Raylı Tente Sistemi Garanti Kapsamı

Motorized Rooftop Awning Warranty Coverage



Kumaş - 5 Yıl
Fabric - 5 Years



Alüminyum Konstrüksiyon - 5 Yıl
Aluminium Construction - 5 Years



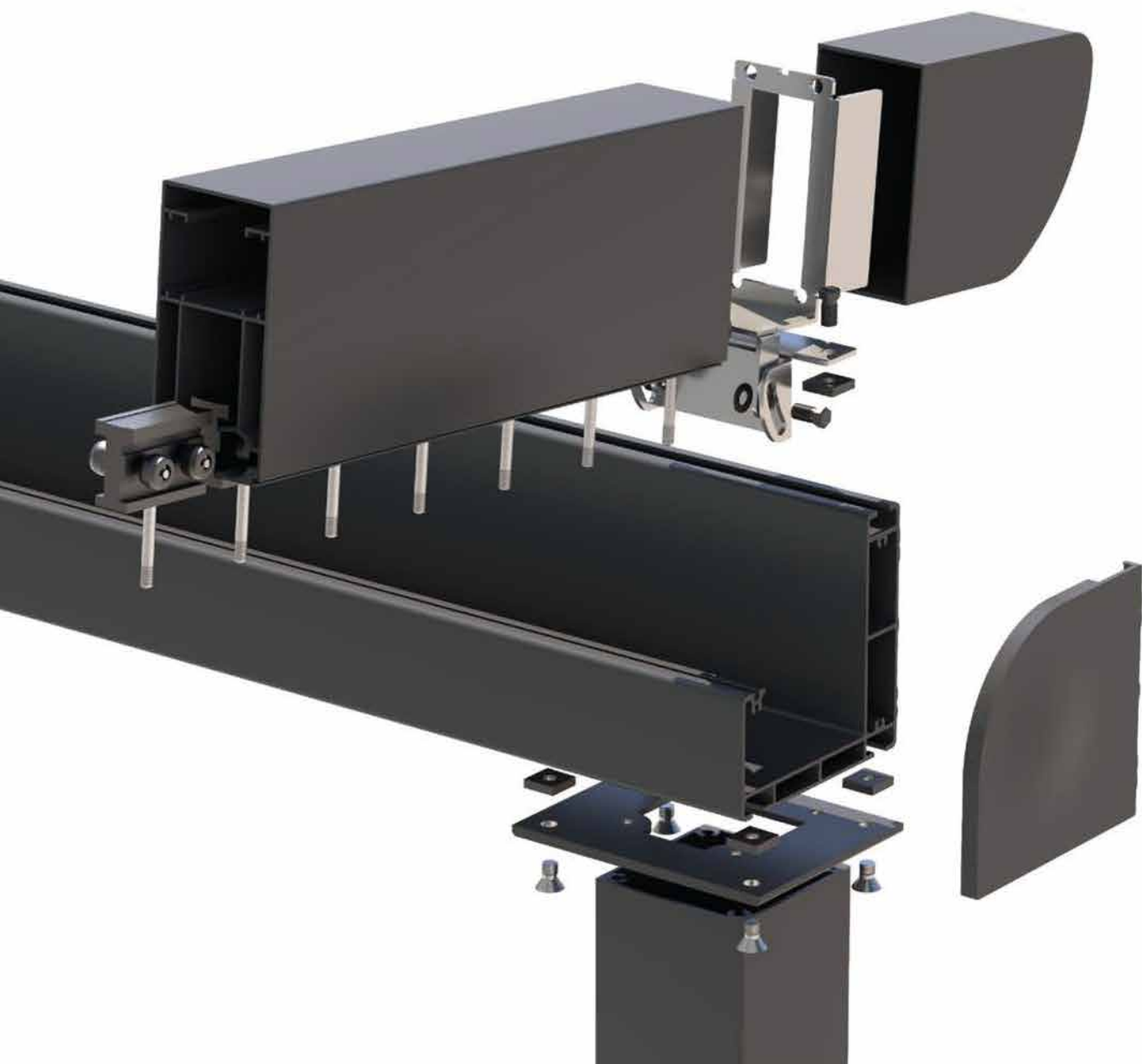
Motor - 5 Yıl
Motor - 5 Years



Aydınlatma - 2 Yıl
Lighting - 2 Years



Servis Bakım Hizmeti - 2 Yıl
Service Maintenance - 2 Years





RTS1300 Ray Profili

7x14
3.300gr/m

RTS1300 serisi ray profilimiz 140mm x 70mm ebadında ve metrede 3300 gr. ağırlığındadır. Ray profil-i hiçbir çelik ya da germe takviyesi olmadan 6 metre açılıma kadar kullanılabilir mükavemete sahiptir.

The rail profile on RTS1300 segment is 70mm x 140mm which weighs 3300g per meter. It is sturdy enough to extend up to 6 meters without any support such as additionally mounted steel profiles or tensioning support of any kind.



Yağmur Oluğu / Dere

14x14
4.800gr/m

Yağmur oluğu profilimiz 140mm x 140mm ebadında ve metrede 4800 gr. ağırlığındadır. Yağmur suyunu toplayarak alt kısmına bağlanan dikmeler ile suyun tahliyesini yapar. Ayrıca ön kiriş olarak da tenteye mukavemet kazandıran bir unsurdur. Profil üzerindeki kanallar sistemin demonte uygulanabilmesinde kolaylık sağlamaktadır.

The rain gutter/front girder profile is 140mm x 140mm, which weighs 4800g per meter. This profile collects rain water and drains it through posts as well as add strength to the awning construction. Grooves on the profile ease the assembly of demounted system.

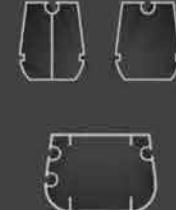


Dikme Profili / Ön Ayak

10x10
3.650gr/m

Ön dikme profilimiz 100mm x 100mm ebadında ve metrede 3650 gr. ağırlığındadır. Yağmur oluğu profilinin alt kısmındaki kanallara montesi yapılır ve yağmur suyunun tahliyesini yapar. Profildeki kanallar sistemin demonte olmasını ve vida yoğunluğunun gizlenmesini sağlar.

The front post profile is 100mm x 100mm, which weighs 3650g per meter. Mounted on to the gutter from below, it drains rain water. Grooves within the posts help the assembly and disassembly of the system. Posts are designed in such a way they conceal screws.

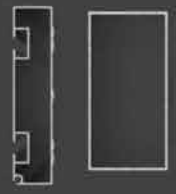


Kumaş Profilleri

8,5x6
1.770gr/m

Tente kumaşının ön ve arka kısmında kullanılan gerdirmeye profili 1800 gr. ağırlığındadır. Motordan gelen güç ve kendi mukavemetiyle tente kumaşını maksimum gerdirecek ön ve arkaya taşınmasını sağlar. Ayrıca kumaş gövde profilimiz 1000 gr. ağırlığındadır. Bu profiller projelere göre belirli aralıklarla kullanılarak sistemin taşıyıcı gücünü artırmaktadır.

The fabric tensioning profile on motorized rooftop awning is 1800g. Positioned both at the frontmost and backmost of the fabric, this profile carries the fabric forwards and backwards, powered by the maximum tensioning force of the motor and profile's strength itself. Additionally, a single fabric beam profile is 1000g. Depending on the project, they are positioned at a certain distance to enhance the resistance.



Kiriş ve Cam Kayıt Profilleri

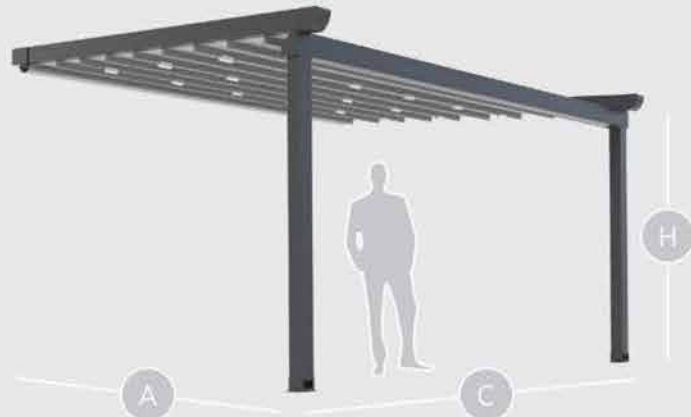
3x13,5
1.745gr/m

Kiriş profili 135mm x 30mm ebadında ve metrede 1745 gr. ağırlığındadır. Cam kayıt profili 150mm x 50mm ebadında ve metrede 2150 gr. ağırlığındadır. Diğer cam kayıt profili 120mm x 60mm ebadında ve metrede 1900 gr. ağırlığındadır.

The girder is 135mm x 30mm, which weighs 1745g per meter. The size of window reinforcement profile is 150mm x 50mm, which weighs 2150g per meter and the size of the other window reinforcement profile is 120mm x 60mm, which weighs 1900g per meter.

Yüksek alaşımlı ekstrüzyon profillerimizin hammaddesi T5 6063 alüminyumdur.

The raw material of high alloy, extruded profiles is T5 6063 aluminum.



1-MODÜL



2-MODÜL



3-MODÜL

(C) Cephe / Width

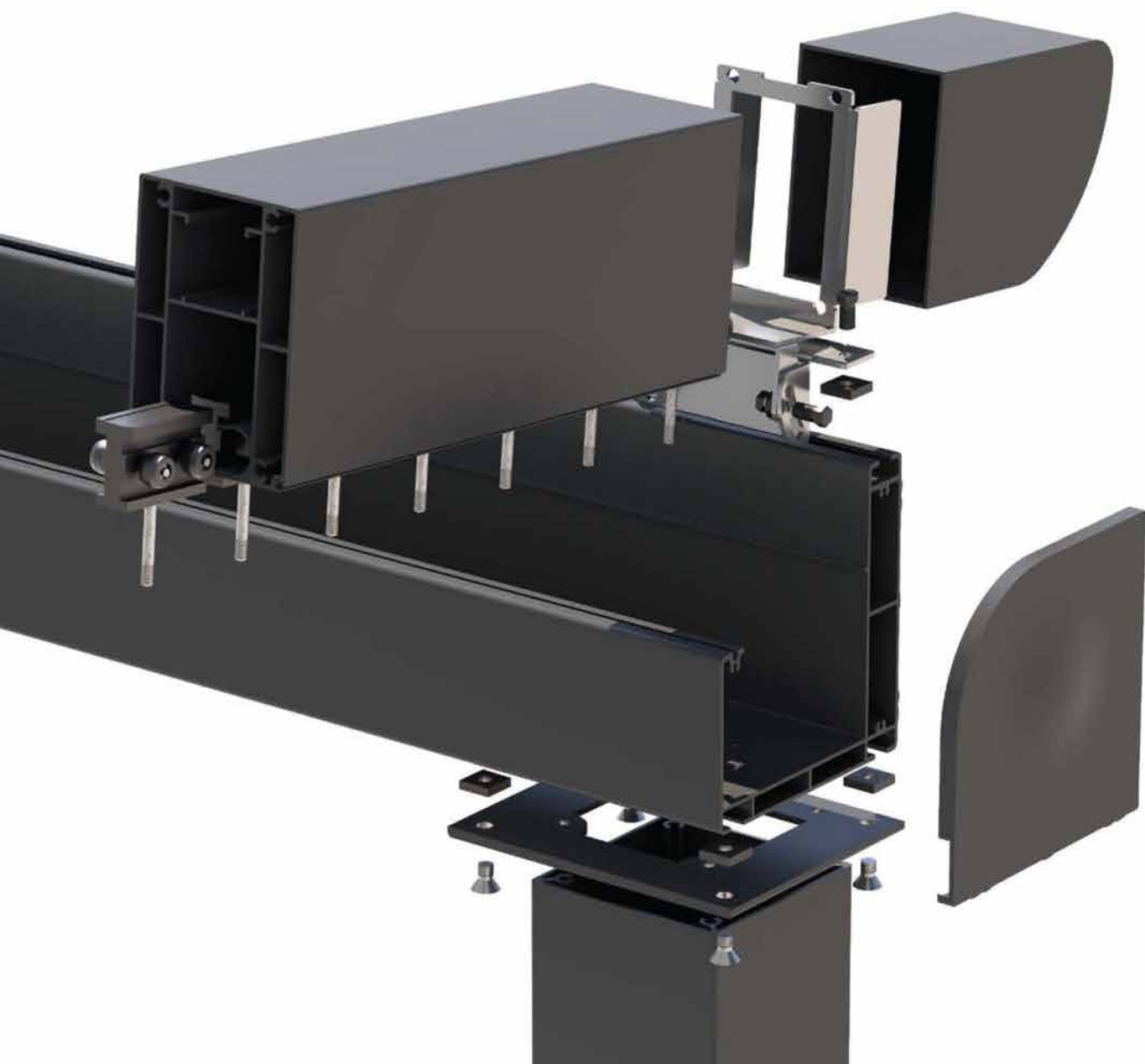
| | |
|---------|----------------|
| 1-modül | 150cm → 400cm |
| 2-modül | 401cm → 800cm |
| 3-modül | 801cm → 900cm |
| 3-modül | 901cm → 1100cm |

(A) Açılım / Expansion

| | |
|---------|---------------|
| 1-modül | 100cm → 600cm |
| 2-modül | 100cm → 600cm |
| 3-modül | 100cm → 500cm |
| 3-modül | 100cm → 400cm |

(H) Yükseklik / Height

| | |
|---------|-------|
| 1-modül | 230cm |
| 2-modül | 230cm |
| 3-modül | 230cm |





RTS1400 Ray Profili
100mm x 140mm
6.250gr/m

RTS1400 serisi ray profilimiz 140mm x 100mm ebadında ve metrede 6250 gr. ağırlığındadır. Ray profili hiçbir çelik ya da germe takviyesi olmadan 8 metre açılıma kadar kullanılacak mukavemete sahiptir.

The rail profile on RTS1400 segment, is 100mm x 140mm, which weighs 6250g per meter. It is sturdy enough to extend up to 8 meters without any support such as additionally mounted steel profiles or tensioning support of any kind.



Yağmur Oluğu / Dere
140mm x 140mm
4.800gr/m

Yağmur oluğu profilimiz 140mm x 140mm ebadında ve metrede 4800 gr. ağırlığındadır. Yağmur suyunu toplayarak alt kısmına bağlanan dikmeler ile suyun tahliyesini yapar. Ayrıca ön kiriş olarak da tenteye mukavemet kazandıran bir unsurdur. Profil üzerindeki kanallar sistemin demonte uygulanabilmesinde kolaylık sağlamaktadır.

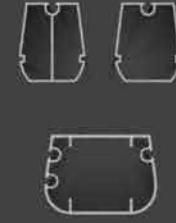
The rain gutter/front girder profile is 140mm x 140mm, which weighs 4800g per meter. This profile collects rain water and drains it through posts as well as add strength to the awning construction. Grooves on the profile ease the assembly of demounted system.



Dikme Profili / Ön Ayak
100mm x 100mm
3.650gr/m

Ön dikme profilimiz 100mm x 100mm ebadında ve metrede 3650 gr. ağırlığındadır. Yağmur oluğu profilinin alt kısmındaki kanallara montesi yapılır ve yağmur suyunun tahliyesini yapar. Profildeki kanallar sistemin demonte olmasını ve vida yoğunluğunun gizlenmesini sağlar.

The front post profile is 100mm x 100mm, which weighs 3650g per meter. Mounted on to the gutter from below, it drains rain water. Grooves within the posts help the assembly and disassembly of the system. Posts are designed in such a way they conceal screws.



Kumaş Profilleri
85mm x 6mm 1.800gr/m
50mm x 60mm 1.000gr/m

Tente kumaşının ön ve arka kısmında kullanılan gerdirmme profili 1800 gr. ağırlığındadır. Motordan gelen güç ve kendi mukavemetiyle tente kumaşını maksimum gerdirecek ön ve arkaya taşınmasını sağlar. Ayrıca kumaş gövde profilimiz 1000 gr. ağırlığındadır. Bu profiller projelere göre belirli aralıklarla kullanılarak sistemin taşıyıcı gücünü artırmaktadır.

The fabric tensioning profile on motorized rooftop awning is 1800g. Positioned both at the frontmost and backmost of the fabric, this profile carries the fabric forwards and backwards, powered by the maximum tensioning force of the motor and profile's strength itself. Additionally, a single fabric beam profile is 1000g. Depending on the project, they are positioned at a certain distance to enhance the resistance.



Kiriş ve Cam Kayıt Profilleri
30mm x 135mm 1.745gr/m
60mm x 120mm 1.900gr/m

Kiriş profili 135mm x 30mm ebadında ve metrede 1745 gr. ağırlığındadır. Cam kayıt profili 150mm x 50mm ebadında ve metrede 2150 gr. ağırlığındadır. Diğer cam kayıt profili 120mm x 60mm ebadında ve metrede 1900 gr. ağırlığındadır.

The girder is 135mm x 30mm, which weighs 1745g per meter. The size of window reinforcement profile is 150mm x 50mm, which weighs 2150g per meter and the size of the other window reinforcement profile is 120mm x 60mm, which weighs 1900g per meter.

Yüksek alaşımlı ekstrüzyon profillerimizin hammaddesi T5 6063 alüminyumdur.

The raw material of high alloy, extruded profiles is T5 6063 aluminum.



1-MODÜL



2-MODÜL



3-MODÜL

(C) Cephe / Width

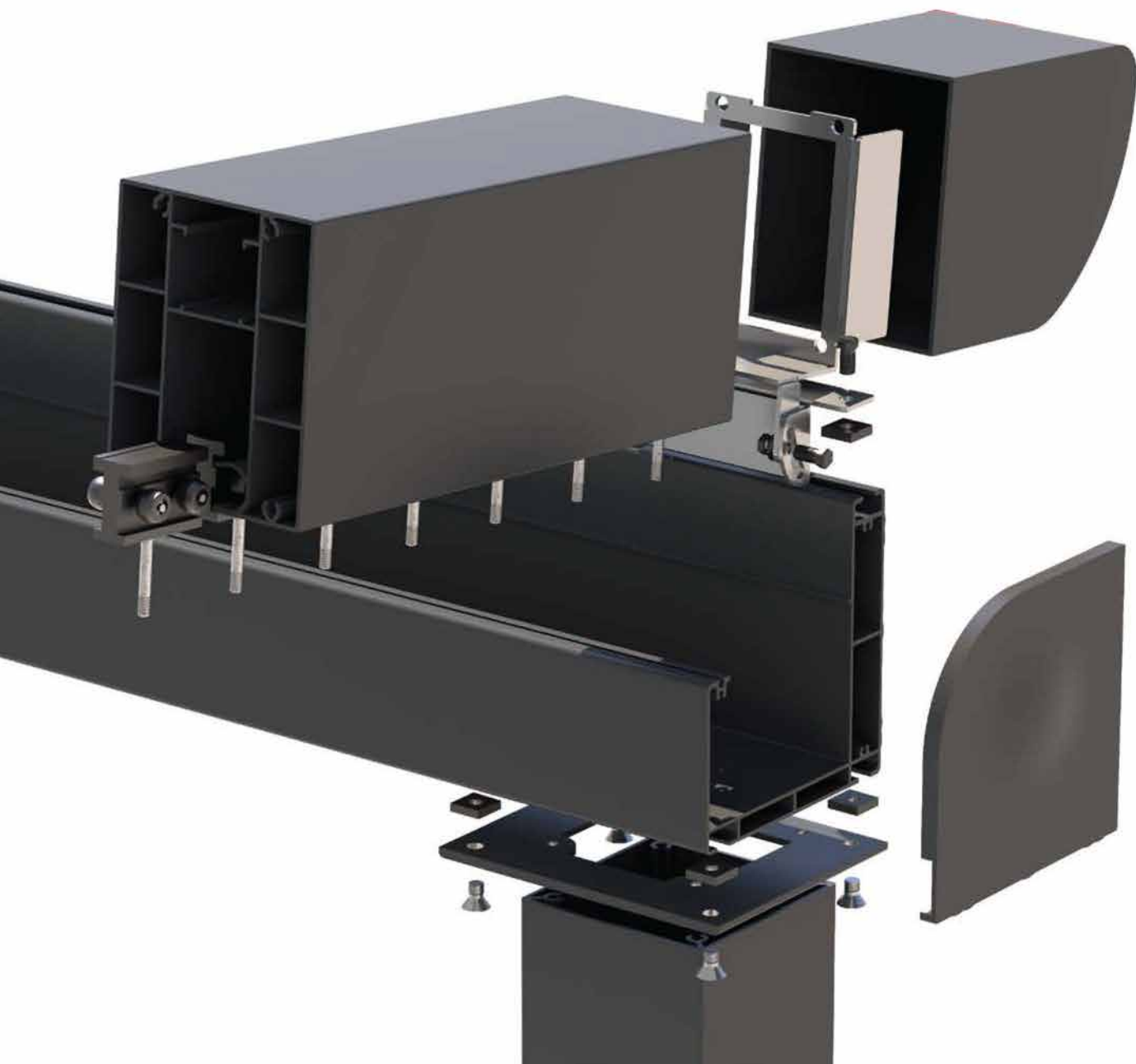
| | |
|---------|----------------|
| 1-modül | 150cm → 400cm |
| 2-modül | 401cm → 800cm |
| 3-modül | 801cm → 900cm |
| 3-modül | 901cm → 1100cm |

(A) Açılım / Expansion

| | |
|---------|---------------|
| 1-modül | 100cm → 800cm |
| 2-modül | 100cm → 800cm |
| 3-modül | 100cm → 650cm |
| 3-modül | 100cm → 500cm |

(H) Yükseklik / Height

| | |
|---------|-------|
| 1-modül | 230cm |
| 2-modül | 230cm |
| 3-modül | 230cm |





RTS1600 Ray Profili
125mm x 160mm
7.850gr/m

RTS1600 serisi ray profilimiz 160mm x 125mm ebadında ve metrede 7850 gr. ağırlığındadır. Ray profili hiçbir çelik ya da germe takviyesi olmadan 10 metre açılıma kadar kullanılacak mukavemete sahiptir.

The rail profile on RTS1400 segment, is 125mm x 160mm, which weighs 6250g per meter. It is sturdy enough to extend up to 10 meters without any support such as additionally mounted steel profiles or tensioning support of any kind.



Yağmur Oluğu / Dere
160mm x 170mm
5.800gr/m

Yağmur oluğu profilimiz 160mm x 170mm ebadında ve metrede 5800 gr. ağırlığındadır. Yağmur suyunu toplayarak alt kısmına bağlanan dikmeler ile suyun tahliyesini yapar. Ayrıca ön kiriş olarak da tenteye mukavemet kazandıran bir unsurdur. Profil üzerindeki kanallar sistemin demonte uygulanabilmesinde kolaylık sağlamaktadır.

The rain gutter/front girder profile is 160mm x 170mm, which weighs 5800g per meter. This profile collects rain water and drains it through posts as well as add strength to the awning construction. Grooves on the profile ease the assembly of demounted system.



Dikme Profili / Ön Ayak
125mm x 125mm
4.350gr/m

Ön dikme profilimiz 125mm x 125mm ebadında ve metrede 4350 gr. ağırlığındadır. Yağmur oluğu profilinin alt kısmındaki kanallara montesi yapılır ve yağmur suyunun tahliyesini yapar. Profildeki kanallar sistemin demonte olmasını ve vida yoğunluğunun gizlenmesini sağlar.

The front post profile is 125mm x 125mm, which weighs 4350g per meter. Mounted on to the gutter from below, it drains rain water. Grooves within the posts help the assembly and disassembly of the system. Posts are designed in such a way they conceal screws.



Kumaş Profilleri
85mm x 6mm 1.800gr/m
50mm x 60mm 1.000gr/m

Tente kumaşının ön ve arka kısmında kullanılan gerdirmeye profili 1800 gr. ağırlığındadır. Motordan gelen güç ve kendi mukavemetiyle tente kumaşını maksimum gerdirecek ön ve arkaya taşınmasını sağlar. Ayrıca kumaş gövde profilimiz 1000 gr. ağırlığındadır. Bu profiller projelere göre belirli aralıklarla kullanılarak sistemin taşıyıcı gücünü artırmaktadır.

The fabric tensioning profile on motorized rooftop awning is 1800g. Positioned both at the frontmost and backmost of the fabric, this profile carries the fabric forwards and backwards, powered by the maximum tensioning force of the motor and profile's strength itself. Additionally, a single fabric beam profile is 1000g. Depending on the project, they are positioned at a certain distance to enhance the resistance.



Kiriş ve Cam Kayıt Profilleri
30mm x 135mm 1.745gr/m
60mm x 120mm 1.900gr/m

Kiriş profili 135mm x 30mm ebadında ve metrede 1745 gr. ağırlığındadır. Cam kayıt profili 150mm x 50mm ebadında ve metrede 2150 gr. ağırlığındadır. Diğer cam kayıt profili 120mm x 60mm ebadında ve metrede 1900 gr. ağırlığındadır.

The girder is 135mm x 30mm, which weighs 1745g per meter. The size of window reinforcement profile is 150mm x 50mm, which weighs 2150g per meter and the size of the other window reinforcement profile is 120mm x 60mm, which weighs 1900g per meter.

Yüksek alaşımlı ekstrüzyon profillerimizin hammaddesi T5 6063 alüminyumdur.

The raw material of high alloy, extruded profiles is T5 6063 aluminum.



1-MODÜL



2-MODÜL



3-MODÜL

(C) Cephe / Width

| | |
|---------|----------------|
| 1-modül | 150cm → 400cm |
| 2-modül | 401cm → 800cm |
| 3-modül | 801cm → 900cm |
| 3-modül | 901cm → 1100cm |

(A) Açılım / Expansion

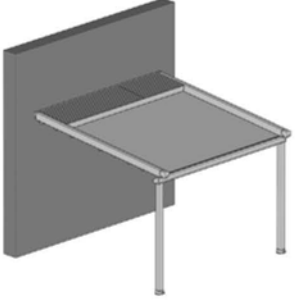
| | |
|---------|----------------|
| 1-modül | 100cm → 1000cm |
| 2-modül | 100cm → 1000cm |
| 3-modül | 100cm → 850cm |
| 3-modül | 100cm → 700cm |

(H) Yükseklik / Height

| | |
|---------|-------|
| 1-modül | 230cm |
| 2-modül | 230cm |
| 3-modül | 230cm |

STANDART

STANDARD



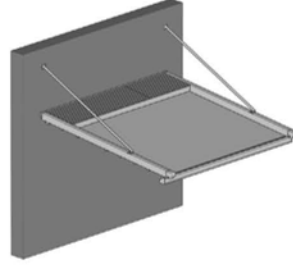
ÇİFT YÖNLÜ STANDART

STANDARD DOUBLE SIDES



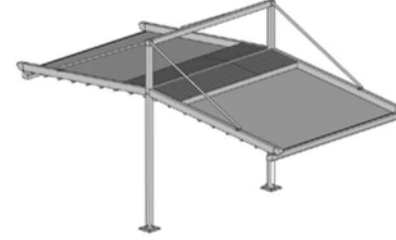
ASKILI STANDART

STANDARD HINGED



ÇİFT YÖNLÜ ASKILI STANDART

STANDARD DOUBLE SIDES HINGED



BÜKÜMLÜ

CURVED



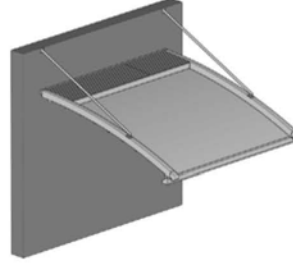
ÇİFT YÖNLÜ BÜKÜMLÜ

CURVED DOUBLE SIDES



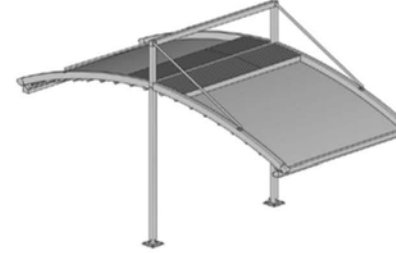
ASKILI BÜKÜMLÜ

CURVED HINGED



ÇİFT YÖNLÜ ASKILI BÜKÜMLÜ

CURVED DOUBLE SIDES HINGED



TAM BÜKÜMLÜ

FULLY CURVED



EĞİMSİZ

FLAT



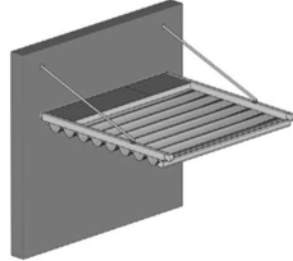
ÇİFT YÖNLÜ EĞİMSİZ

FLAT DOUBLE SIDES



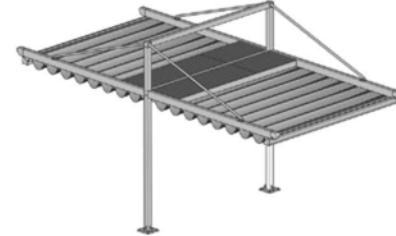
ASKILI EĞİMSİZ

FLAT HINGED



ÇİFT YÖNLÜ ASKILI EĞİMSİZ

FLAT HINGED DOUBLE SIDES



Uygulamalar

Applications





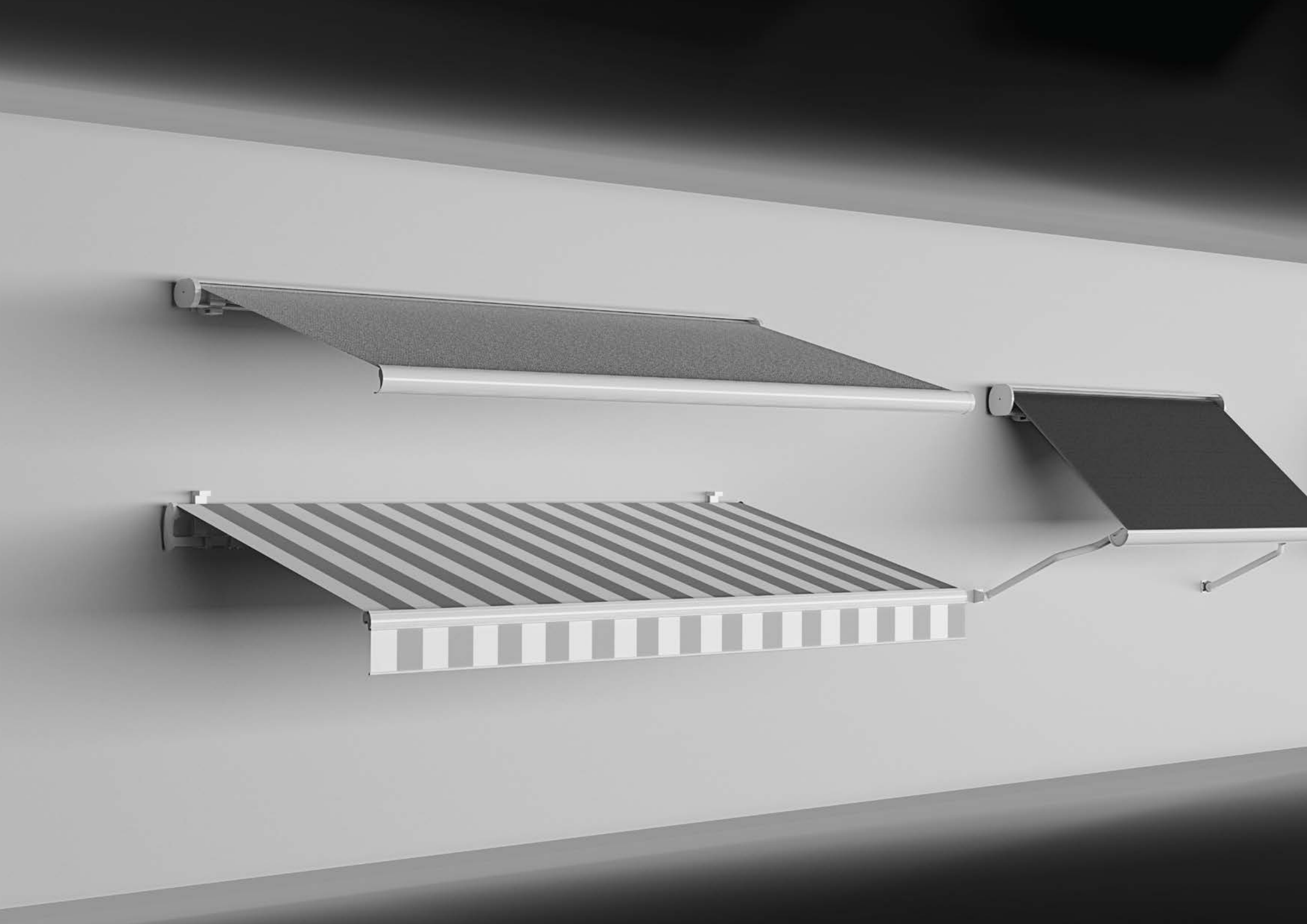


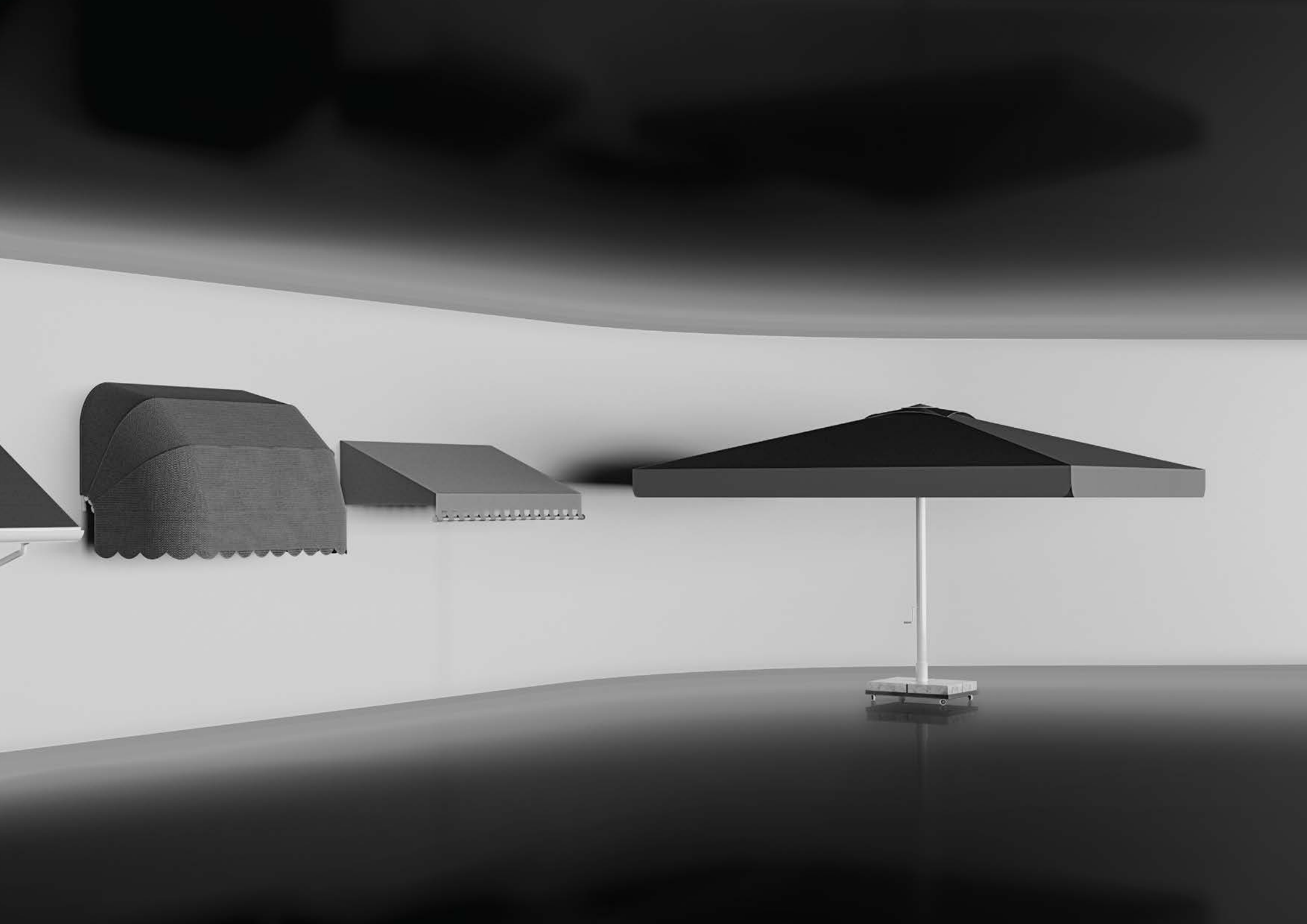


























Adem Sk. No:88 D: 06 İçerenköy
ATAŞEHİR İSTANBUL TURKEY 34752

Tel: +90 216 572 29 28

Gsm: +90 532 771 69 30

info@upvcaccessories.com

